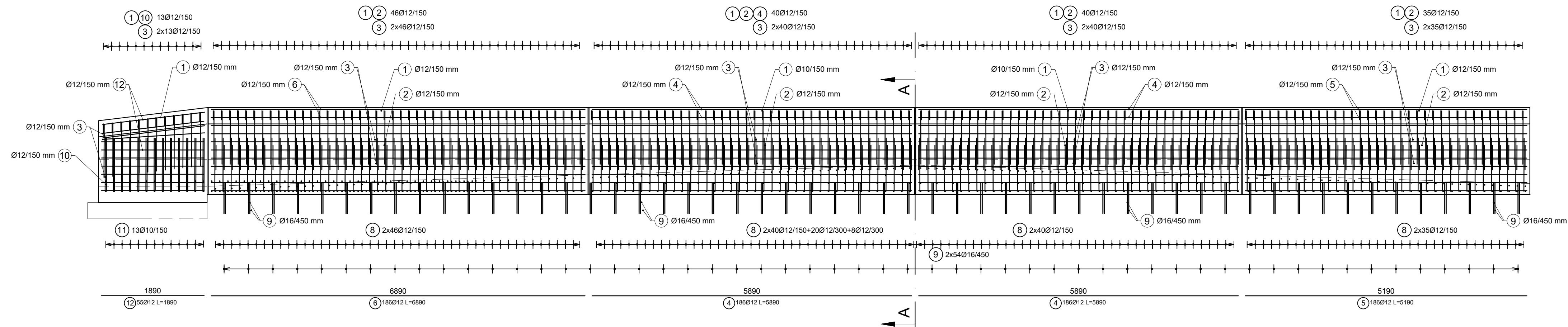
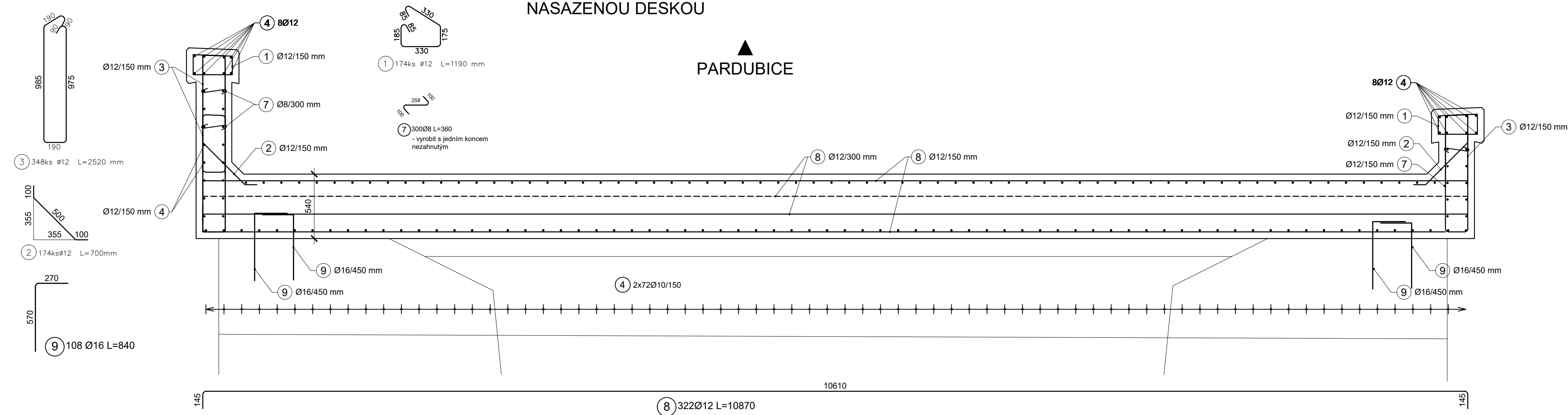


◀ PARDUBICE

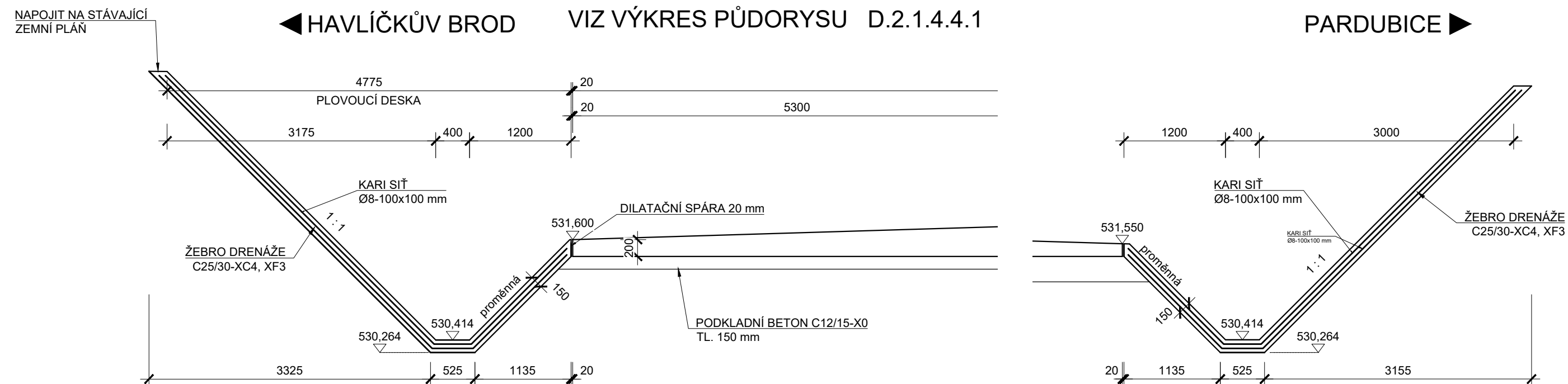
Havlíčkův Brod ►



PARDUBICE



PARDUBICE ►



Technical drawing of a reinforced concrete L-shaped column. The drawing includes a cross-section and a longitudinal section.

Cross-section: Shows a square column with side length 250 mm. The horizontal leg has a width of 290 mm, and the vertical leg has a height of 835 mm. The reinforcement includes 12 bars of diameter 12 mm (12Ø12) and 12 bars of diameter 10 mm (12Ø10).

Longitudinal section: Shows the column with a total length of 1890 mm. The horizontal leg has a length of 290 mm, and the vertical leg has a height of 835 mm. The reinforcement includes 12 bars of diameter 12 mm (12Ø12) and 12 bars of diameter 10 mm (12Ø10). The longitudinal section also shows the column with a total length of 1890 mm, with a horizontal leg of 290 mm and a vertical leg of 835 mm. The reinforcement includes 12 bars of diameter 12 mm (12Ø12) and 12 bars of diameter 10 mm (12Ø10).

[illegible]

VÝZTUŽ PLOVOUCÍ DESKY: KARI SÍŤ Ø8/100/100 mm
260 m² x 7,9 kg/m² x 1,1 = **2 259 kg**

POZNÁMKA:

- ZKOŠENÍ VŠECH OSTRÝCH HRAN 20x20mm, POKUD NEJÍ UVEDENO JINAK
- VÝKRES TVARU NUTNO ČISTĚ DOHROMADY S PŘÍLOHAMÍ č. 010, 013, 015
- VODOTĚSNÁ IZOLACE BUDE PROVEDENA V ROZSAHU DLE TZ A VÝKRESU č.015: "SYSTÉM VODOTĚSNÉ IZOLACE"
- UVÁDĚNÉ DÉLKY JSOU VZTAŽENY K VNĚJŠÍMU LÍCÍ PRUTU
- CELKOVÉ DÉLKY VLOŽEK JSOU STRIŽNÉ DÉLKY PRUTŮ
- POLOMĚRY OHÝBÁNÍ DLE ČSN EN 1992-1-1, POKUD NEJÍ UVEDENO JINAK

BETONY:

ŘÍMSA: C30/37 - XC4, XD3, XF4 - Cl. 0,4 - Dmax 16mm - S5

Max. průsak 20 mm podle ČSN EN 12 390-8

BETON MUSÍ SPLŇOVAT POŽADAVKY ČSN EN 206+A1 A ČSN 73 2404 - Z1

POVRCHY BETONŮ JSOU ZAŘAZENY DO NÁSLEDUJÍCÍCH KATEGORIÍ DLE TKP kap. 18,
příloha 4, resp. TP ČBS 03 (2018): VIDITELNÁ ČÁST PB3
ZASYPANÁ ČÁST PB1

BETONÁŘSKÁ OCEL B 500B (10 505)

NEJMENŠÍ VNITŘNÍ PRŮMĚRY
ZAKŘIVENÍ VLOŽEK dr
PODLE ČSN EN 1992-1-1

KRYTÍ:

dle TKP 18, tab. 18-2

MINIMÁLNÍ KRYTÍ

$$c_{\min} = 40 \text{ mm}$$

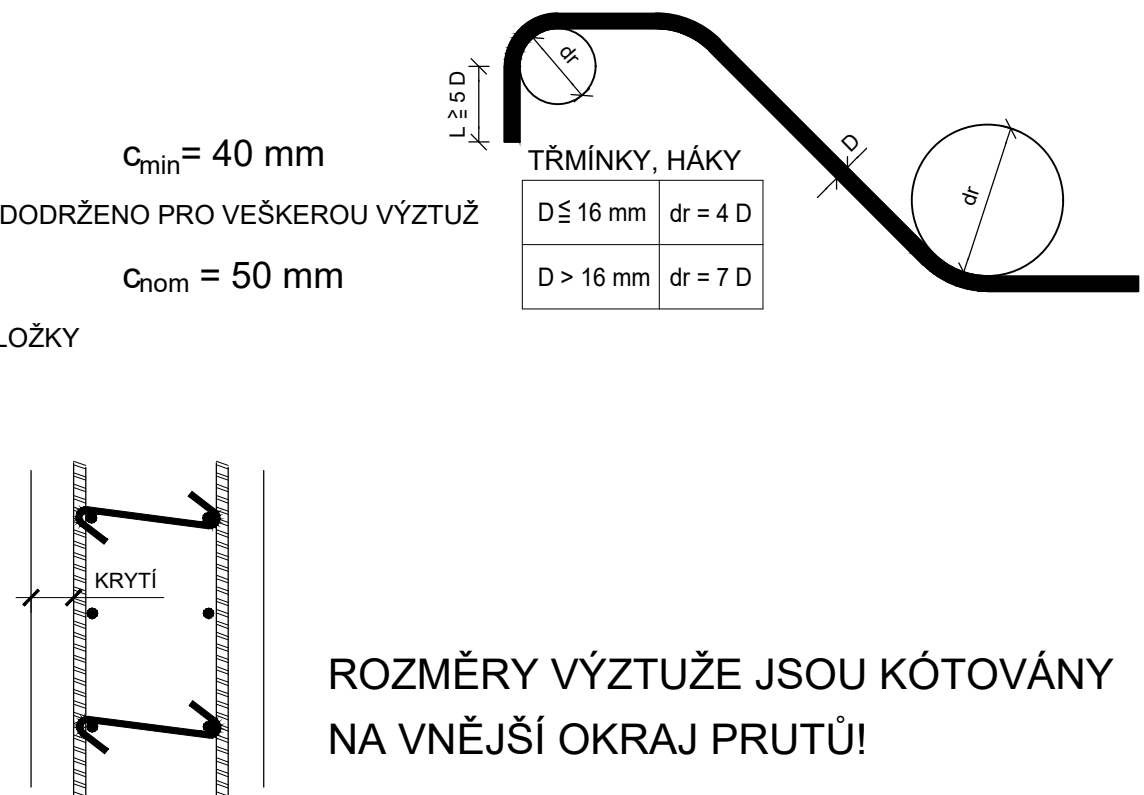
MINIMÁLNÍ KRYTÍ MUSÍ BÝT DODRŽENO PRO VEŠKEROU VÝZTUŽ

NOMINÁLNÍ KRYTÍ

$$c_{nom} = 50 \text{ mm}$$

TLOUŠŤKA DISTANČNÍ PODLOŽKY

SCHÉMA KRYTÍ



ROZMĚRY VÝZTUŽE JSOU KÓTOVÁNY
NA VNĚJŠÍ OKRAJ PRUTŮ!

SOUŘADNICOVÝ SYSTÉM: S-JTSK
VÝŠKOVÝ SYSTÉM: Bpv

STAVBA:	<h2 style="margin: 0;">Oprava mostu v km 20,765</h2> <h2 style="margin: 0;">na trati Havlíčkův Brod - Pardubice</h2>
OBJEDNATEL: 	Správa železnic, s.o. Oblastní ředitelství Brno Kounicova 26 611 43 Brno